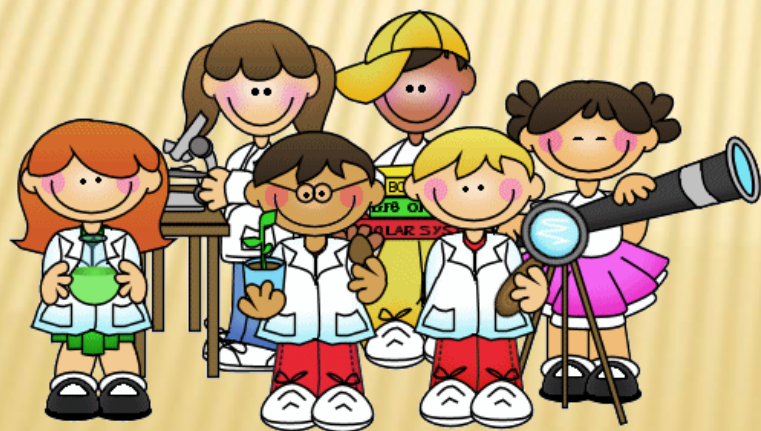




«Использование метода интеллект-карт в проектно-исследовательской деятельности детей дошкольного возраста»



Малярова Марина Васильевна
старший воспитатель МАДОУ
« Детский сад № 92» КГО

Применение метода ментальной карты

Создание интеллект-карты
(от английского «mind maps» – «карты ума»)

работают оба полушария
головного мозга

сохранение информации

в виде
целостного
образа

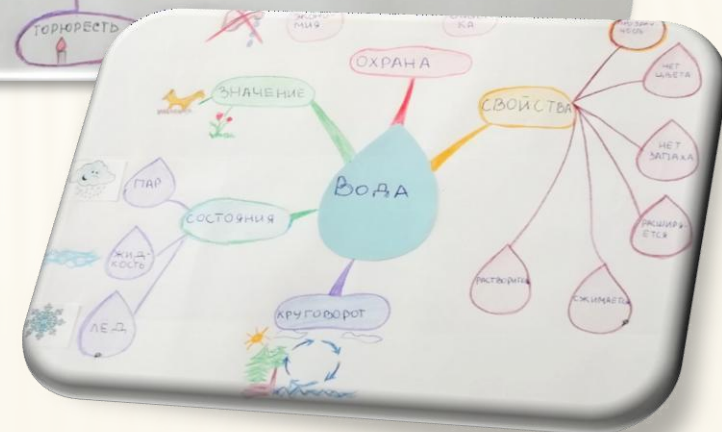
в
словесной
форме

Этап знакомства с методом – воспитатель использует **готовую интеллект-карту** либо **создает ее** во время занятия.

На следующем этапе учащиеся **сами создают** ментальные карты в паре или группе.

Автор метода – **Т. Бьюзен**,
британский психолог

В России метод изучает
Е. А. Бершадская, профессор
Санкт-Петербургского университета



Применение метода интеллект-карты при изучении окружающего мира



Применение метода интеллект-карты в проектно-исследовательской деятельности

Правила составления интеллект-карты



Составление
интеллект-
карты



Главная идея помещается
в центр страницы

От центра рисуются
расходящиеся лучи разного
цвета, длины, толщины

На ответвлениях
пишутся ключевые слова

Для наглядности можно
рисовать картинки, символы

Важные идеи записываются
более крупным шрифтом

**Обобщение,
систематизация
и структурирование
изученной
информации**

Исследовательский проект «Удивительный мир тканей»

ЦЕЛЬ:

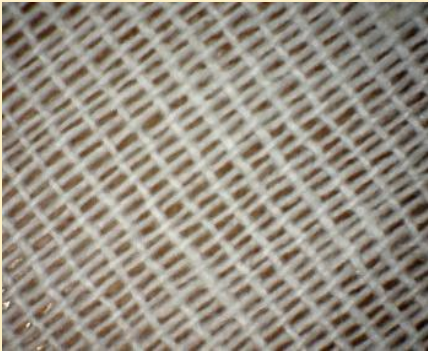
Развивать познавательный интерес у детей через ознакомление с разнообразным миром тканей. Формировать у детей первичные представления о труде взрослых в области производства нитей и тканей; о значении этого труда.



Задачи:

- Сформировать у детей интерес и представление о разнообразном мире одежды и её предназначении.
- Познакомить ребенка с разнообразным миром ткани их назначением и применением, с историей возникновения самой нити.
- Сформировать представление детей об этапах создания ткани, обобщить знания о натуральных и искусственных видах ткани дать первичные представления о современном текстильном производстве через поисково-исследовательскую деятельность.
- Познакомить с профессиями людей данной сферы (ткач, портной, швея, закройщик, модельер).
- Развивать творчество и фантазию, учить создавать свою модель одежды, придумывать рисунок для ткани.
- Развивать художественно – творческое восприятие и художественно – эстетический вкус.
- Способствовать обогащению словаря (натуральные нити и ткани: льняная, шерстяная, холст, ситец, шелк; искусственные нити и ткани: вискоза, капрон, плащевая, синтепон и т.д.)
- Приобщить детей и их родителей к.проекту: найти образцы тканей для исследования, для альбома виды тканей, к созданию дидактических игр по проекту.
- воспитывать бережное отношение к вещам как к результату труда людей, доброжелательное отношение друг к другу, любовь к труду, интерес к чтению художественной литературы.





Исследовательский проект «Почва – волшебная кладовая»

Цель:

создание условий для формирования у старших дошкольников представлений о почве, ее значении для всего живого на земле.

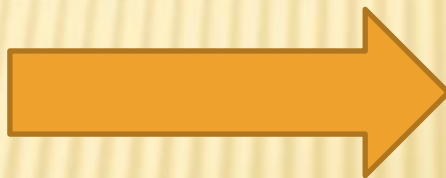


Задачи:

- развивать и формировать навыки опытнической деятельности детей, посредством экспериментально - опытнической деятельности и использования информационных технологий (тематическое слайд - шоу);
- обобщать и систематизировать знания детей о свойствах почвы, песка, глины;
- воспитывать бережное отношение к природе (почве).
- развивать умение размышлять, формулировать и обобщать результаты опытов, взаимодействовать друг с другом;
- развивать любознательность, активность, эмоциональную отзывчивость.
- учить общаться в процессе экологической игры;
- побуждать развитие фантазии;
- формировать умение выражать свои мысли;
- прививать бережное и гуманное отношение к природе в процессе элементарной трудовой деятельности;

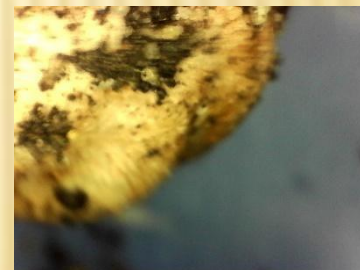
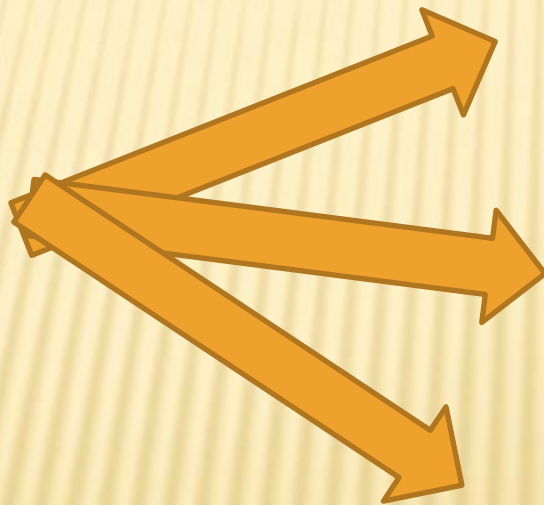
ОПЫТЫ И ЭКСПЕРИМЕНТЫ

В почве есть воздух



ОПЫТЫ И ЭКСПЕРИМЕНТЫ

Почва в своем составе имеет:
перегной, песок, глину.



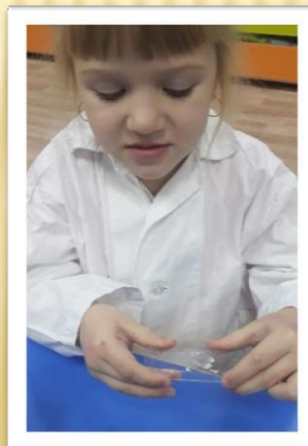
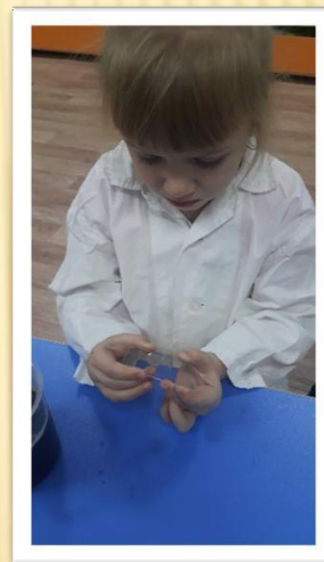
ОПЫТЫ И ЭКСПЕРИМЕНТЫ

В почве есть вода



ОПЫТЫ И ЭКСПЕРИМЕНТЫ

В почве содержится соль



ИНТЕЛЛЕКТ-КАРТА



Исследовательский проект «Удивительный мир камня»



Полезные ископаемые.



Серебро



Минеральная вода



Железная руда



Каменный уголь



Гранит



Нефть



Известняк



Мрамор



Торф



Песок



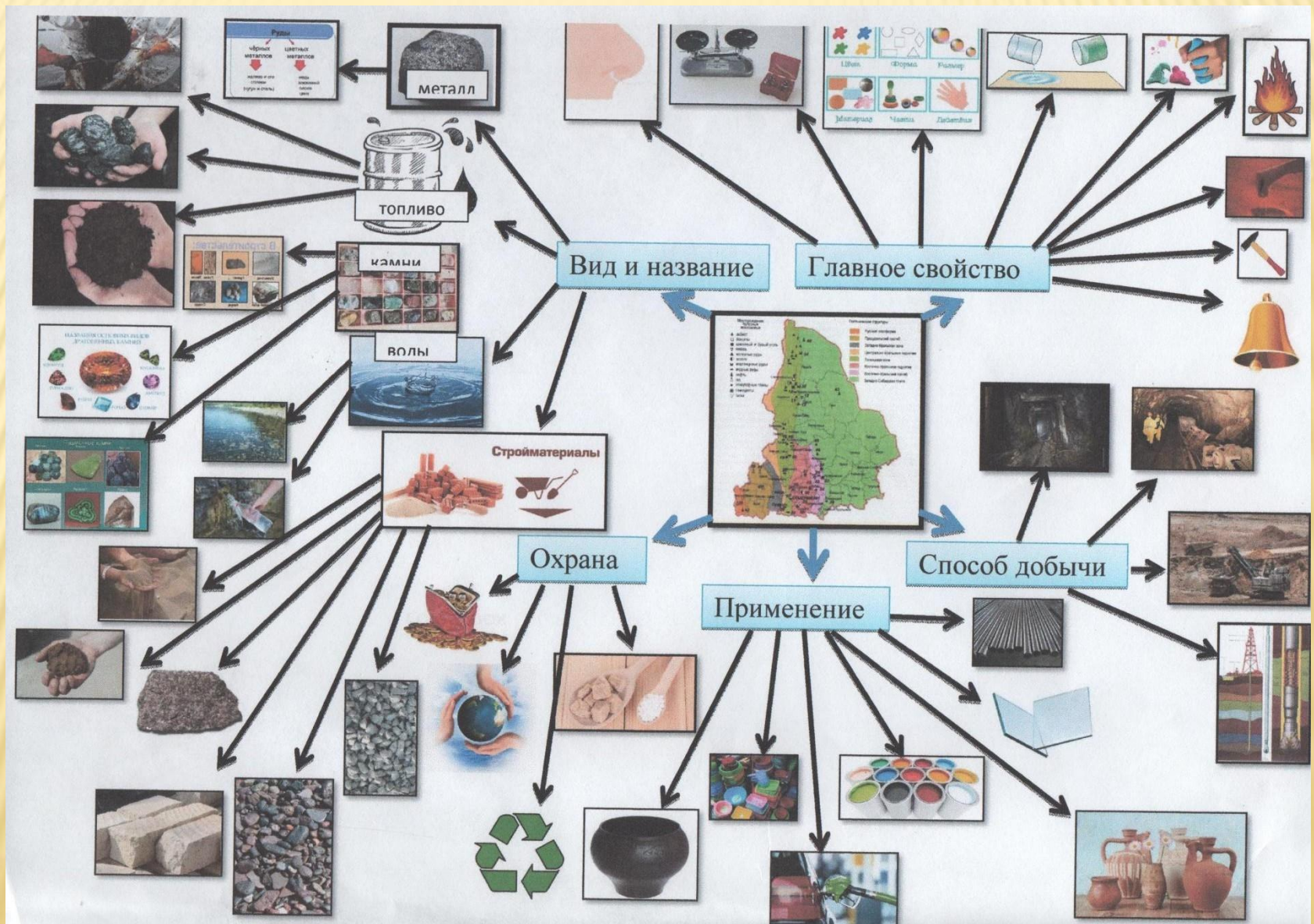
Глина



Природный газ



ИНТЕЛЛЕКТ-КАРТА



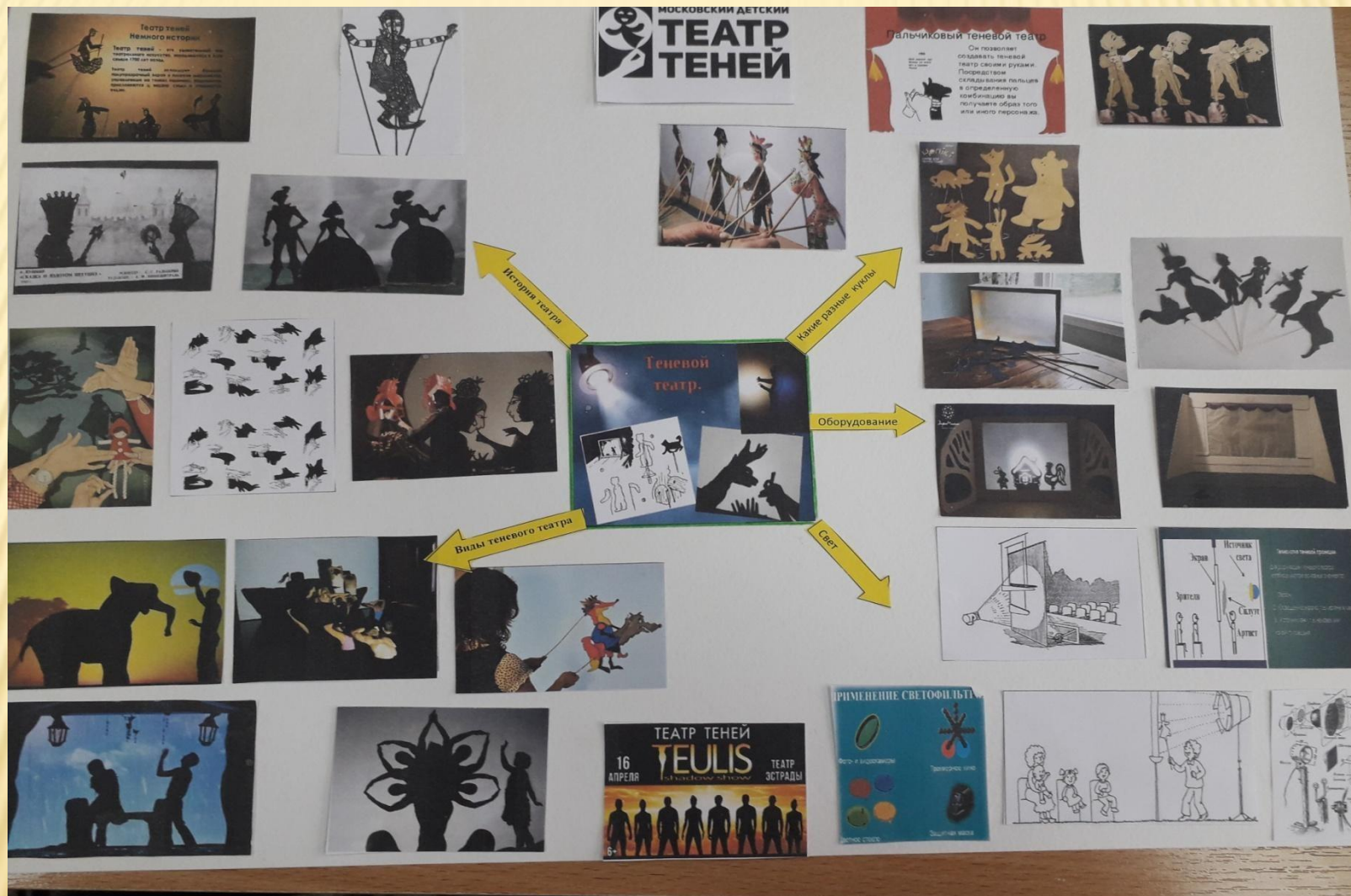


Исследовательский проект «Секреты теневого театра»

Цель:

создание современного театра объёмных теней

ИНТЕЛЛЕКТ-КАРТА



«Секреты закулисья»



Создание театра теней



Создание театра теней



